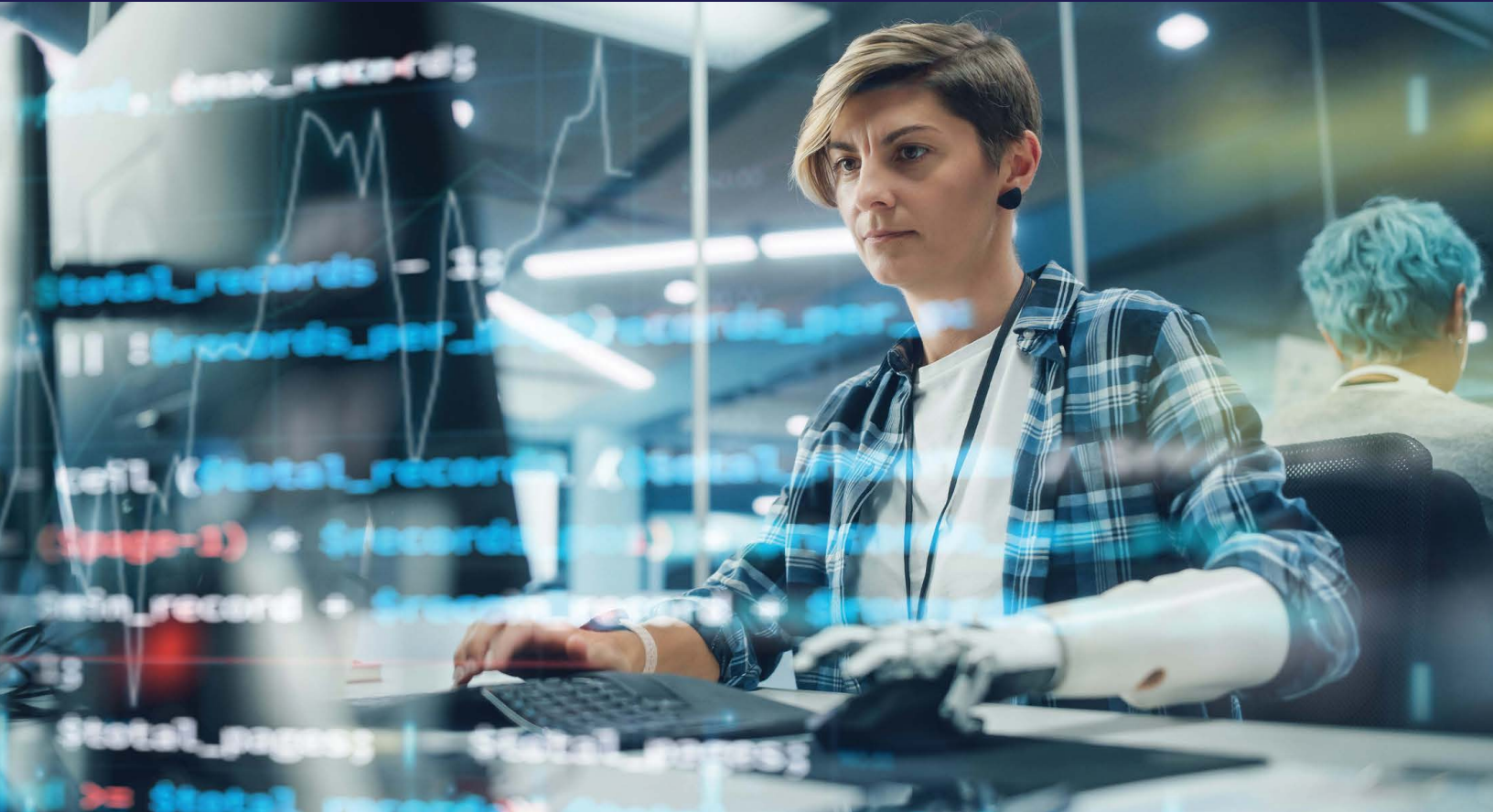


Empleo Con Apoyo y Servicios Complementarios



La División de Rehabilitación Vocacional (RV) del Departamento de Educación de Florida ayuda a personas elegibles con discapacidades físicas o mentales a encontrar, obtener o mantener un mejor trabajo.

Servicios de Empleo Apoyado

Los Servicios de Empleo Apoyado ayudan a los jóvenes o adultos con las discapacidades más significativas a obtener y mantener un empleo competitivo e integrado. Los servicios son individualizados y consistentes con las fortalezas, habilidades intereses únicos y la elección informada del individuo para ayudarlo a tener éxito. Una variedad de servicios de apoyo está disponible. RV coordina con individuos y proveedores para brindar los servicios de apoyo continuo necesarios.

Datos breves sobre los Servicios de Empleo Apoyado

- Trabajar por el mismo salario que otros empleados.
- Fomenta la integración social, la productividad y el uso máximo de las habilidades y capacidades de una persona.
- Ocurre en un entorno de trabajo integrado.
- Ayuda a las personas con discapacidades del desarrollo, enfermedades mentales graves o persistentes y otras discapacidades significativas.
- Incluye entrenamiento laboral a menudo facilitado por un especialista en empleo después de la colocación en el trabajo.
- Mantiene servicios de apoyo al trabajador para las necesidades de empleo actuales y futuras.
- Crea apoyos extendidos continuos con agencias y socios fuera de RV para ayudar a una persona a mantener el empleo.



Discovery

Discovery es una alternativa a las evaluaciones tradicionales que ayuda a las personas a identificar sus fortalezas, intereses y habilidades. La información obtenida se usa para ayudar a las personas a identificar una carrera profesional que satisfaga sus necesidades individuales. Discovery es un proceso interactivo que ocurre a lo largo del tiempo y en una variedad de entornos comunitarios.



Servicios de autoempleo

El autoempleo brinda la oportunidad a las personas con discapacidades a ser dueño de un negocio con los recursos y apoyos adecuados. El autoempleo se define como trabajar para uno mismo con control directo sobre el trabajo y con los precios de los productos y/o servicios establecidos para obtener ganancias.

Planificación y Preparación profesional



Capacitación en el trabajo

La capacitación en el trabajo es un servicio de empleo diseñado para ayudar a las personas a adquirir habilidades y experiencias con un trabajo real. Es una asociación entre un negocio, un individuo y RV. RV puede proporcionar los apoyos necesarios para una participación exitosa en el servicio.



Servicios de empleo personalizados

Los servicios de empleo personalizados son estrategias de empleo, diseñada para trabajar en colaboración con el individuo y el empleador para negociar un trabajo personalizado, los apoyos necesarios y los términos de empleo que coincidan con los intereses, habilidades y condiciones del individuo necesarias para el éxito y las contribuciones específicas. Este servicio está diseñado para satisfacer las necesidades no satisfechas de un empleador.

Contacto de Rehabilitación Vocacional



850-245-3399
800-451-4327



VREmploymentPrograms@
vr.fldoe.org



www.RehabWorks.org



Florida Department of Education
Division of Vocational Rehabilitation
Employment Programs Unit
325 W. Gaines St., Suite 1144
Tallahassee, FL 32399-0400

La División de Rehabilitación Vocacional (RV) del Departamento de Educación de Florida es un empleador que ofrece igualdad de oportunidades. Es contra la ley que RV como beneficiario de asistencia federal discrimine contra cualquier persona en los Estados Unidos por motivos de raza, color, religión, sexo, origen nacional, edad, discapacidad, afiliación política o creencia. El proceso de solicitud utilizado por RV para determinar la elegibilidad para servicios, los servicios posteriores y el proceso entero de RV son sujeto a estos requisitos de no discriminación. Las ayudas y servicios auxiliares están disponibles a pedido a las personas con discapacidades. El programa RV recibe 78.7 por ciento de su financiamiento a través de una subvención del Departamento de Educación de los EE. UU. Para el año fiscal federal 2021 el monto total de los fondos de la subvención otorgados fue de \$176,836,896. El restante 21.3 por ciento de los costos (\$47,860,557) fueron financiados por las Apropriaciones del estado de Florida. Revisado en octubre de 2021.