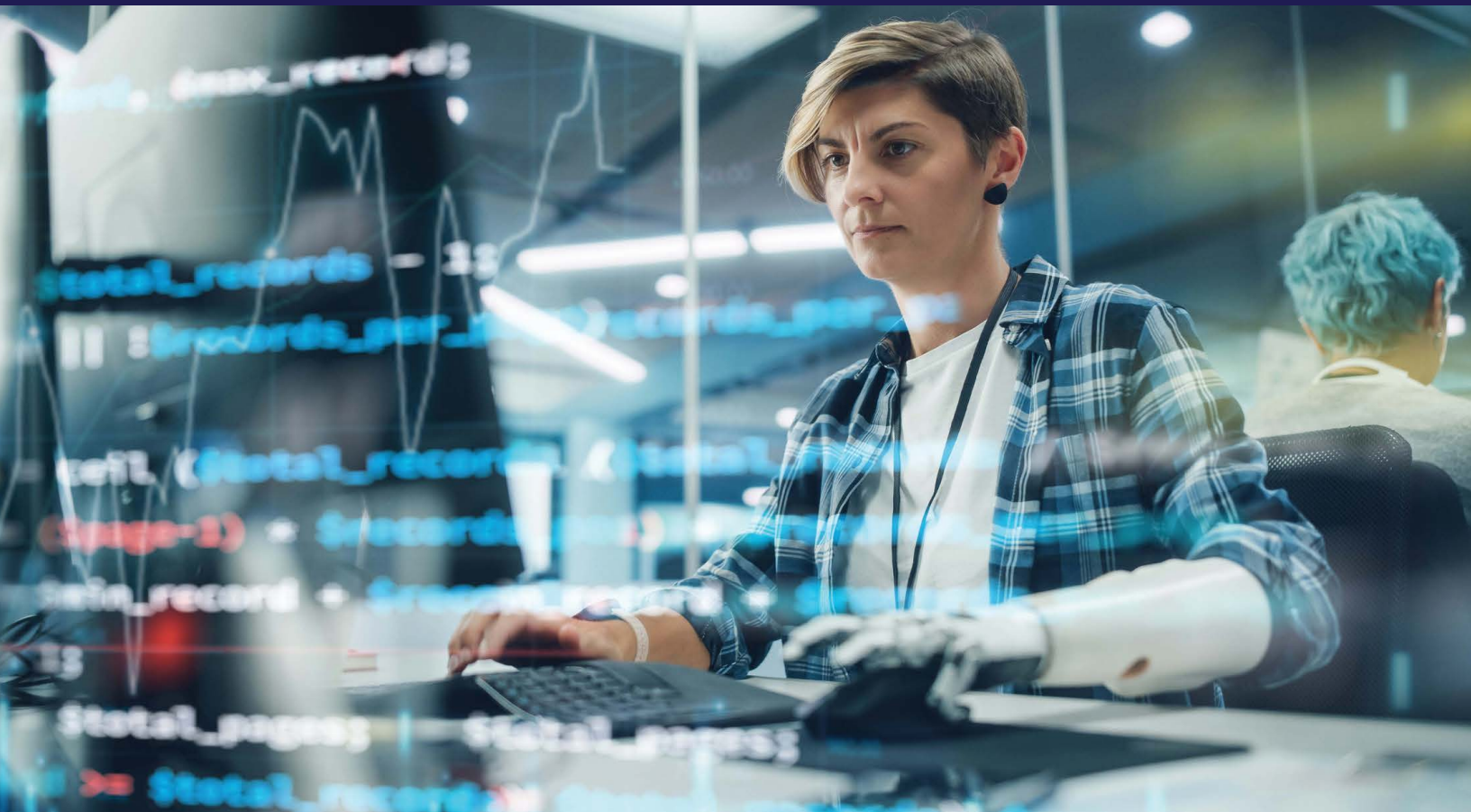


Travay Asiste ak Sèvis Konplemantè



Reyadaptasyon Pwofesyonèl ede moun ki kalifye ki gen andikap fizik oswa mantal jwenn oswa konsève yon pi bon travay.

Sèvis Travay Asiste

Sèvis Travay Asiste ede jèn oswa granmoun ki gen pi gwo andikap yo jwenn epi konsève yon travay entegre epi konpetitif. Sèvis yo endividalize epi yo koresponn ak fòs, kapasite ak enterè chak moun ansanm ak chwa eklere li pou ede l reyisi. Gen divès sèvis sipò ki disponib. VR kowòdone ak moun ak pwofesyonèl pou bay sèvis sipò ki nesèsè yon fason ki pèmanan.

Kèk Reyalite konsènan Sèvis Travay Asiste

- Ou travay pou menm salè ak lòt anplwaye.
- Li ankouraje entegrasyon sosyal, pwodiktivite ak itilizasyon konpetans ak kapasite yon moun nan nivo maksimal.
- Li dewoule nan kad travay entegre.
- Li ede moun ki gen twoub devlopman, maladi mantal ki grav oswa ki pèsistan ak lòt gwo andikap.
- Li pran an kont ankadreman pwofesyonèl yon espesyalis travay asire anpil fwa aprè plasman w nan espas travay la.
- Li kontinye bay travayè a sèvis sipò pou bezwen aktyèl li ak bezwen li alavni konsènan travay.
- Li etabli sipò pwolonje epi pèmanan ak ajans ansanm ak patnè an deyò VR pou ede moun konsève travay.



Dekouvèt

Dekouvèt se yon opsyon a evalyasyon tradisyonèl ki ede moun idantifye fòs, enterè ak kapasite yo. Yo itilize enfòmasyon yo pran yo pou ede moun idantifye pakou pwofesyonèl ki reponn ak bezwen endividyèl yo. Dekouvèt se yon pwosesis entèaktif ki dewoule avèk tan ak nan divès kad kominotè.



Sèvis Travay Endepandan

Travay Endepandan ofri moun ki gen andikap posiblite pou yo gen pwòp antrepriz yo ak resous ak èd ki apwopriye. Yo defini travay endepandan kòm travay ak tèt ou ak yon kontwòl dirèk sou travay la ak pri ou fikse pou pwodui ak/oswa sèvis pou w reyalize pwofi.

Planifikasyon ak Preparasyon Pwofesyonèl



Fòmasyon nan Espas Travay

Fòmasyon nan Espas Travay se yon sèvis travay yo ofri pou ede moun devlope konpetans epi fè eksperyans nan kad yon travay reyèl. Se yon patenarya ant yon antrepriz, yon moun ak VR. VR kapab bay sipò ki nesèsè pou patisipasyon w nan sèvis la kapab yon reyisit.



Sèvis Travay Konplemantè

Sèvis Travay Konplemantè se yon estrateji travay ki anplas pou travay an kolaborasyon ak moun nan ansanm ak patwon an pou negosye yon travay pèsonalize, sipò ki nesèsè ak kondisyon travay la ki koresponn ak enterè, konpetans moun nan ak kondisyon ki nesèsè pou li reyisi epi pou gen kontribisyon espesifik li. Sèvis sa a la pou reponn ak bezwen yon patwon genyen ki pa satisfè.

Kontakte Reyadaptasyon Pwofesyonèl



850-245-3399
800-451-4327



VREmploymentPrograms@
vr.fldoe.org



www.RehabWorks.org



Division of Vocational Rehabilitation
Employment Programs Unit
325 W. Gaines St., Suite 1144
Tallahassee, FL 32399-0400

Depatman Edikasyon Florida a, Divizyon Reyadaptasyon Pwofesyonèl (Vocational Rehabilitation, VR) se yon patwon ki respekte prensip egalite chans. Li ilegal pou VR, kòm benefisyè èd finansye federal, diskrimine moun nan Etazini sou baz ras, koulè, relijyon, sèks, orijin nasyonal, laj, andikap, afilyasyon politik oswa konviksyon. Pwosesis aplikasyon VR itilize pou detèmine kalifikasyon pou sèvis la, tout sèvis ann aprè ak tout pwosesis VR la koube anba egzijans zewo diskriminasyon sa yo. Gen èd ak sèvis èd ki disponib sou demann pou moun ki gen andikap. Pwogram VR resevwa 78.7 pousan nan finansman li apati yon sibvansyon Depatman Edikasyon Ameriken an. Pou ane fiskal federal 2021 an, montan total sibvansyon yo bay yo te rive \$176,836,896. Kredi Eta Florida te finance rès 21.3 pousan nan pri a (\$47,860,557). Yo revize li ann oktòb 2021.