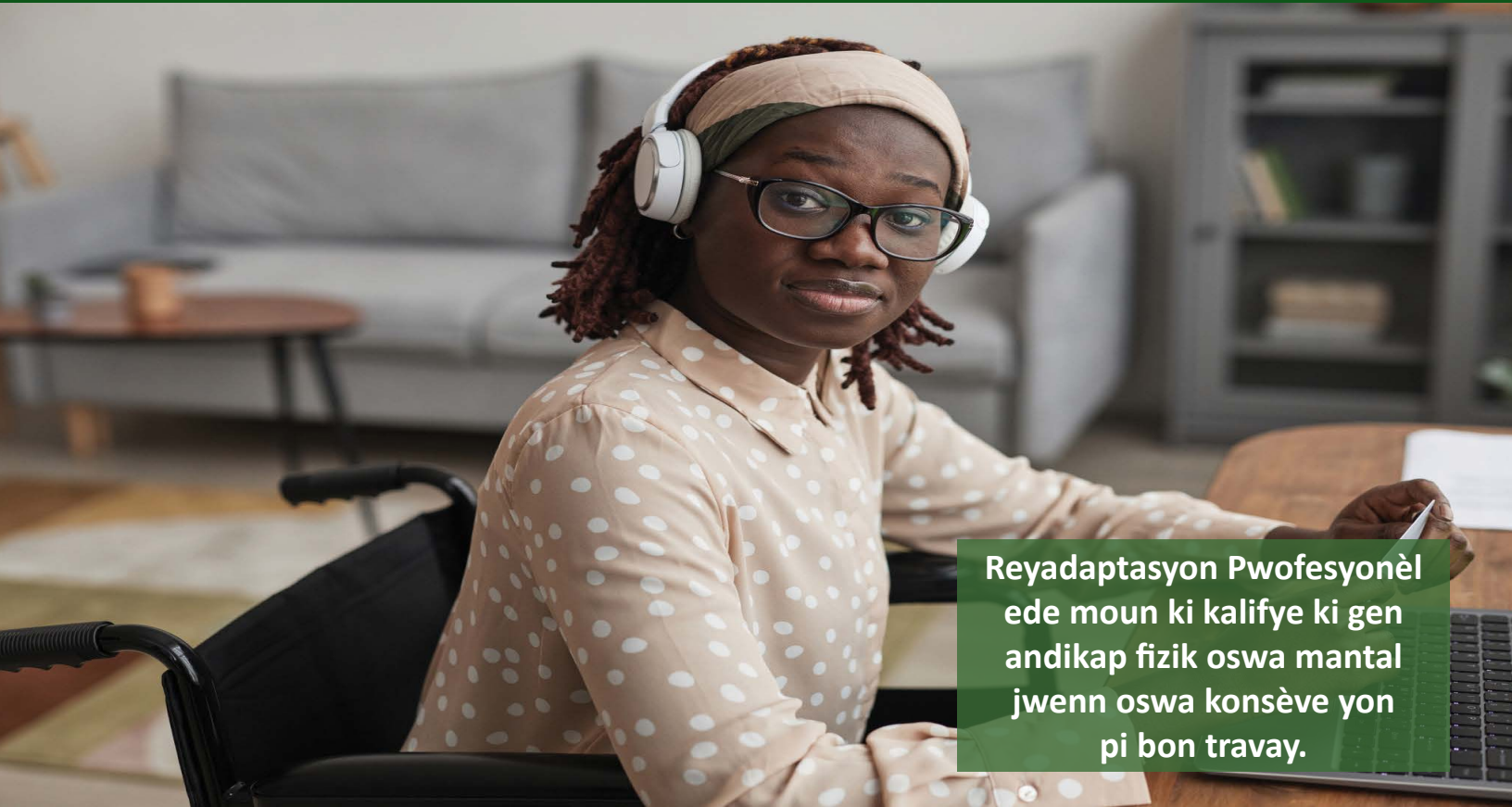


Sèvis Tranzisyon Avan Travay



Reyadaptasyon Pwofesyonèl ede moun ki kalifye ki gen andikap fizik oswa mantal jwenn oswa konsève yon pi bon travay.

Depatman Edikasyon Florida a, Divizyon Reyadaptasyon Pwofesyonèl, travay an kolaborasyon ak elèv, fanmi, lekòl ak ajans ak òganizasyon kominotè pou ofri sèvis ki favorize tranzisyon ki reyisi ant lekòl ak travay ak lavi granmoun.

Kisa Sèvis Tranzisyon Avan Travay ye?

Sèvis Pre-Employment Transition Services (Sèvis Tranzisyon Avan Travay, Pre-ETS) ofri elèv ki gen andikap yon demaraj bonè nan eksplorasyon karyè ak preparasyon pou lavi granmoun.

Depi laj 14 lane, elèv ki gen andikap kapab ret an kontak ak VR pou Pre-ETS. VR travay ak elèv, fanmi yo, lekòl ak patnè kominotè yo pou rann planifikasyon tranzisyon rich epi sipòte elèv pou yo pran konesans epi fè eksperyans ki nesèsè pou yo pran desizyon eklere konsènan lavni yo.

Nan kad Workforce Innovation and Opportunities Act (Lwa sou Inovasyon ak Opòtinite Mendèv, WIOA), chak elèv (ki gen 14 a 21 lane) ki gen andikap gen posiblite pou patisipe nan Pre-Employment Transition Services (Pre-ETS).

Li ofri:

- Rechèch travay ak konsèy
- Fòmasyon pou prepare ou pou travay
- Eksperyans aprantisaj nan travay
- Konsèy sou ansèyman aprè etid segondè, ak
- Fòmasyon ak ankadreman ant kamarad sou endepandans sosyal

Elèv ki gen andikap kapab patisipe nan Pre-ETS san yo pa bezwen aplike pou VR oswa yo kapab konsidere yo kòm moun kalifye pou sèvis. Objektif la se fè elèv la devlope konpetans pwofesyonèl, pratike konpetans sosyal epi gen yon rezo sipò kominotè pandan li toujou nan segondè.

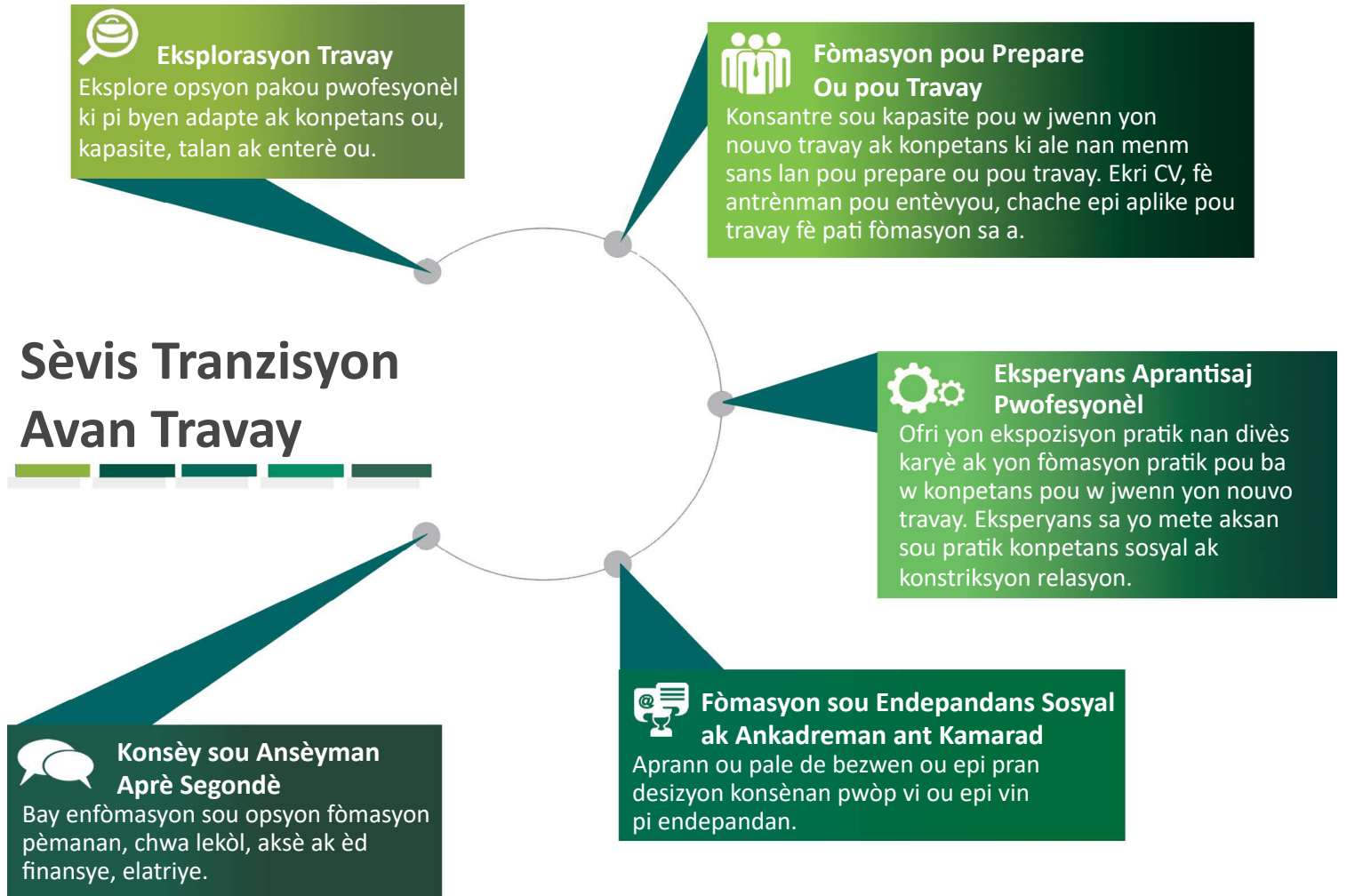


Ki Moun ki Kapab Patisipe nan Sèvis Tranzisyon Avan Travay?

Elèv ki gen andikap ki gen 14 a 21 lane ki enskri nan lekòl aktyèlman.

Ki sèvis Tranzisyon Avan Travay ofri?

Sèvis Pre-ETS ofri eksplorasyon travay, fòmasyon pou prepare w pou travay, eksperyans aprantisaj nan espas travay, fòmasyon sou endepandans sosyal (pa egzanp, ankadreman ant jèn) ak konsèy sou ansèyman aprè segondè.



Kouman yon Elèv Kapab Gen Aksè ak Sèvis Tranzisyon Avan Travay?

Elèv kapab kontakte yon biwo VR oswa mande lekòl yo a yon rekòmandasyon.

Kontakte Reyadaptasyon Pwofesyonèl



850-245-3399
800-451-4327



VRTransitionYouth@
vr.fldoe.org



www.RehabWorks.org



Division of Vocational Rehabilitation
Transition Youth Services
325 W. Gaines St., Suite 1144
Tallahassee, FL 32399-0400

Depatman Edikasyon Florida a, Divizyon Reyadaptasyon Pwofesyonèl Vocational Rehabilitation, VR) se yon patwon ki respekte prensip egalite chans. Li ilegal pou VR, kòm benefisyè èd finansye federal, diskrimine moun nan Etazini sou baz ras, koulè, relijyon, sèks, orijin nasyonal, laj, andikap, afilyasyon politik oswa konviksyon. Pwosesis aplikasyon VR itilize pou detèmine kalifikasyon pou sèvis la, tout sèvis ann aprè ak tout pwosesis VR la koube anba egzijans zewo diskriminasyon sa yo. Gen èd ak sèvis èd ki disponib sou demann pou moun ki gen andikap. Pwogram VR resevwa 78.7 pousan nan finansman li apati yon sibvansyon Depatman Edikasyon Ameriken an. Pou ane fiskal federal 2021 an, montan total sibvansyon yo bay yo te rive \$176,836,896. Kredi Eta Florida te finance rès 21.3 pousan nan pri a (\$47,860,557). Yo revize li ann oktòb 2021.